



**Mai**

semaines	L	M	M	J	V	S	D
17							1
18	2	3	4	5	6	7	8
19	9	10	11	12	13	14	15
20	16	17	18	19	20	21	22
21	23	24	25	26	27	28	29
22	30	31					

**Juin**

semaines	L	M	M	J	V	S	D
22			1	2	3	4	5
23	6	7	8	9	10	11	12
24	13	14	15	16	17	18	19
25	20	21	22	23	24	25	26
26	27	28	29	30			

**Juillet**

semaines	L	M	M	J	V	S	D
26					1	2	3
27	4	5	6	7	8	9	10
28	11	12	13	14	15	16	17
29	18	19	20	21	22	23	24
30	25	26	27	28	29	30	31

**Août**

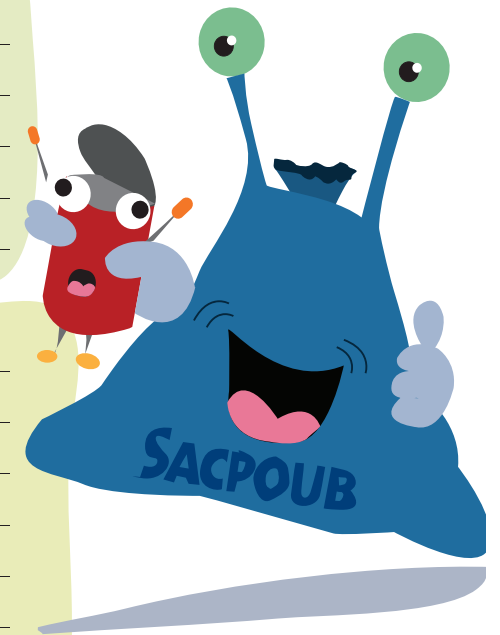
semaines	L	M	M	J	V	S	D
31	1	2	3	4	5	6	7
32	8	9	10	11	12	13	14
33	15	16	17	18	19	20	21
34	22	23	24	25	26	27	28
35	29	30	31				

**Septembre**

semaines	L	M	M	J	V	S	D
35				1	2	3	4
36	5	6	7	8	9	10	11
37	12	13	14	15	16	17	18
38	19	20	21	22	23	24	25
39	26	27	28	29	30		

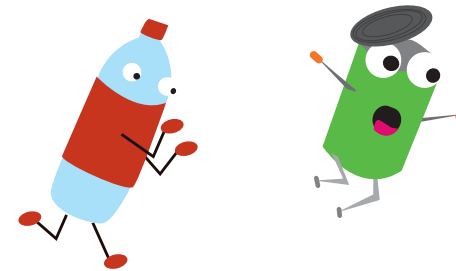
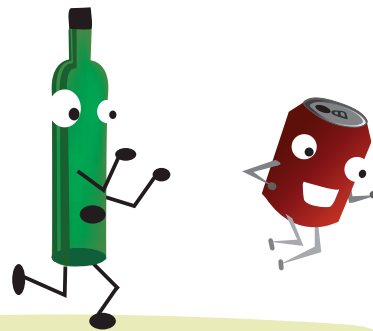
**Octobre**

semaines	L	M	M	J	V	S	D
39						1	2
40	3	4	5	6	7	8	9
41	10	11	12	13	14	15	16
42	17	18	19	20	21	22	23
43	24	25	26	27	28	29	30
44	31						



Collecte des déchets ménagers  
4h30 - 11h30

Collecte emballages et matériaux recyclables  
6h30 - 11h30



**Novembre**

semaines	L	M	M	J	V	S	D
44		1	2	3	4	5	6
45	7	8	9	10	11	12	13
46	14	15	16	17	18	19	20
47	21	22	23	24	25	26	27
48	28	29	30				

**Décembre**

semaines	L	M	M	J	V	S	D
48				1	2	3	4
49	5	6	7	8	9	10	11
50	12	13	14	15	16	17	18
51	19	20	21	22	23	24	25
52	26	27	28	29	30	31	

**Janvier**

semaines	L	M	M	J	V	S	D
52							1
1	2	3	4	5	6	7	8
2	9	10	11	12	13	14	15
3	16	17	18	19	20	21	22
4	23	24	25	26	27	28	29
5	30	31					

**Février**

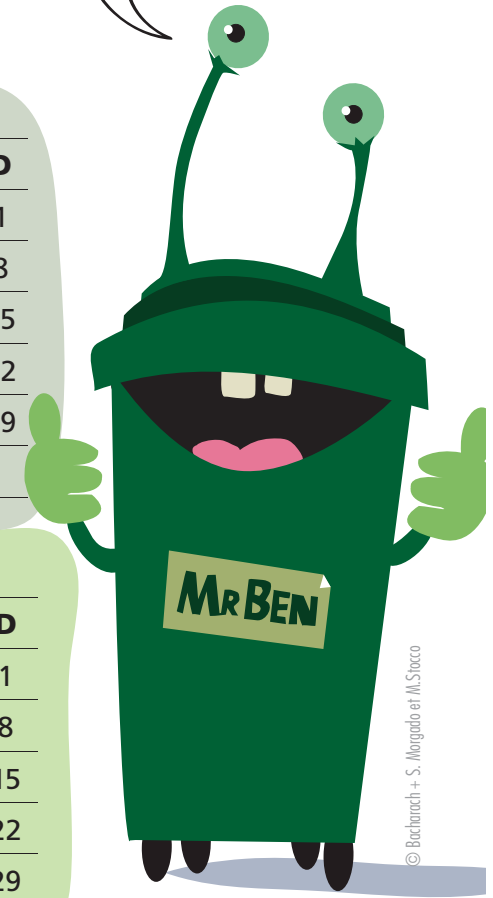
semaines	L	M	M	J	V	S	D
5			1	2	3	4	5
6	6	7	8	9	10	11	12
7	13	14	15	16	17	18	19
8	20	21	22	23	24	25	26
9	27	28	29				

**Mars**

semaines	L	M	M	J	V	S	D
9				1	2	3	4
10	5	6	7	8	9	10	11
11	12	13	14	15	16	17	18
12	19	20	21	22	23	24	25
13	26	27	28	29	30	31	

**Avril**

semaines	L	M	M	J	V	S	D
13							1
14	2	3	4	5	6	7	8
15	9	10	11	12	13	14	15
16	16	17	18	19	20	21	22
17	23	24	25	26	27	28	29
18	30						



Collecte des déchets ménagers  
4h30 - 11h30

Collecte emballages et matériaux recyclables  
6h30 - 11h30